

CASA EN VENTA

ZONA DEL PLAN 3000/SOBRE
AVENIDA DEL MECHERO

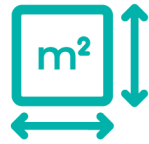
373,000 Usd



CARACTERÍSTICAS



500 m2



300 m2



15



13

DESCRIPCIÓN

VENTA DE INMUEBLE COMERCIAL ZONA DEL PLAN 3000 SOBRE AVENIDA EL MECHERO, UNA AVENIDA CON ALTO POTENCIAL COMERCIAL ADEMAS DE SER LA AVENIDA CONECTORA ENTRE EL PLAN 3000 Y LA VILLA IERO DE MAYO

EL INMUEBLE TIENE 300 M2 DE TERRENO, 10 METROS DE FRENTE POR 30 DE FONDO, EN LA PLANTA BAJA CUENTA CON DOS TIENDAS COMERCIALES Y 5 CUARTOS CON BAÑO PRIVADO, EN LA PLANTA ALTA TIENE OTRAS 5 HABITACIONES CON BAÑO PRIVADO Y UN DEPARTAMENTO DE 3 DORMITORIOS CON TODAS SUS DEPENDENCIAS, EL PRECIO ES DE \$US 280.000 NEGOCIABLE / PAGO EN DOLARES O T/C PARALELO



LIMONCELLO

ALAJUQUENOS

HIELO CARBATO

ZERO

Aquí TI GO

PACT
BRANCO
UNICO

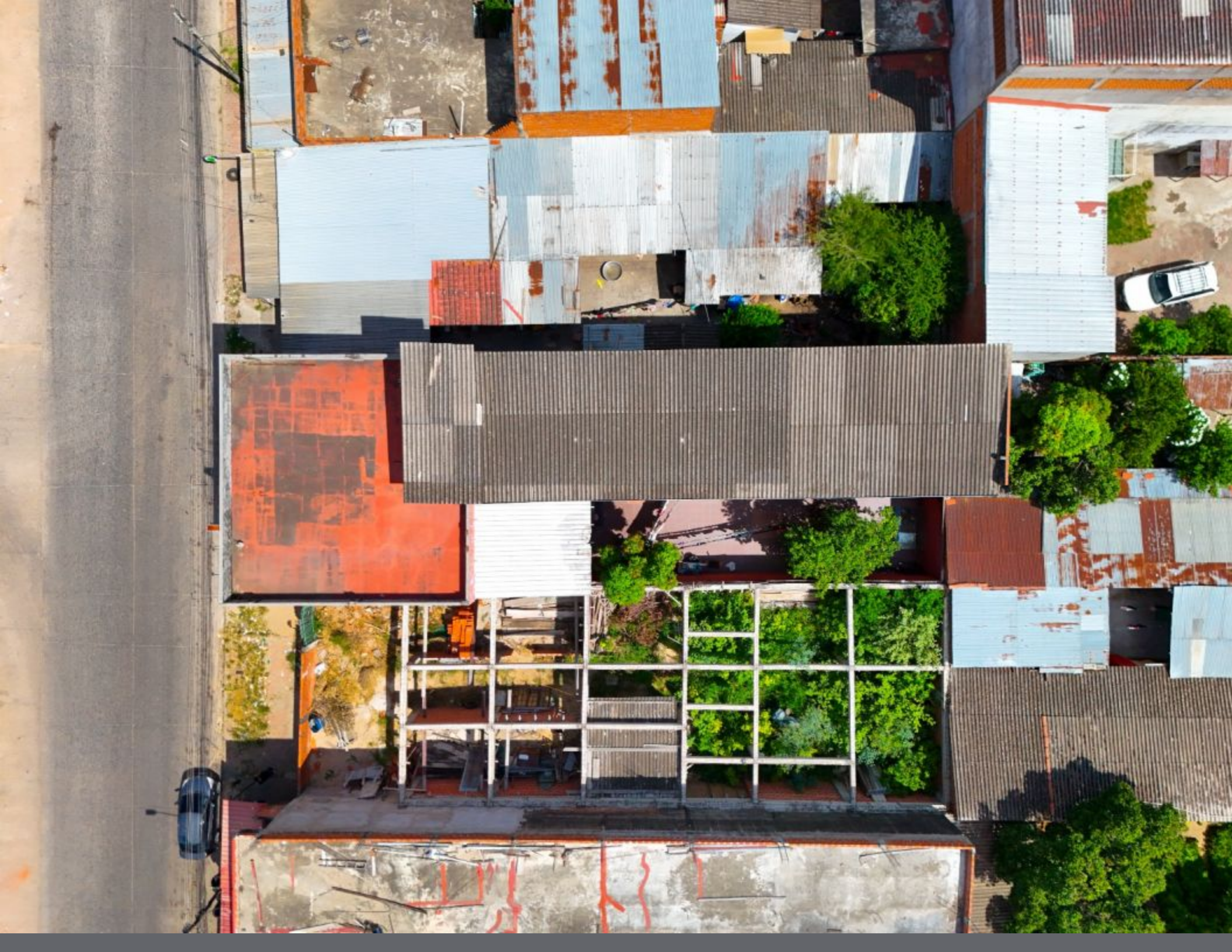
Es el momento

ZERO

Carlsberg
Pilsener

05











UBICACIÓN



BARRIO PANAMERICANO

UV-2 EL PARAISO

DISTRITO 11

Heladeria Dumbo - Ayacucho

Cafetería Mi Café